

THEKENDISPLAY SCHMETZ

SCHMETZ COUNTER STAND

INHALT DES KARTONS / BOX CONTENTS:

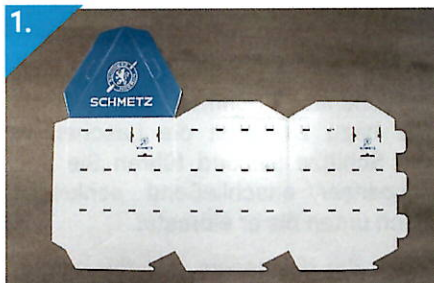
- 1x Display / counter stand
- 1x Aufbauanleitung / assembly instructions

Bei fehlenden/beschädigten Teilen oder Fragen zum Displayaufbau stehen wir Ihnen gerne zur Verfügung

If parts are missing or damaged or if you have questions about the assembly, please do not hesitate to contact us.



Teileliste: SCHMETZ Thekendisplay
Parts list: SCHMETZ counter stand



1x Korpus
1x body



1x Boden
1x bottom



2x Dispenser
2x dispenser



34x Warenhaken (max. 10 Produkte pro Haken)
34x product hook (max. 10 products per hook)



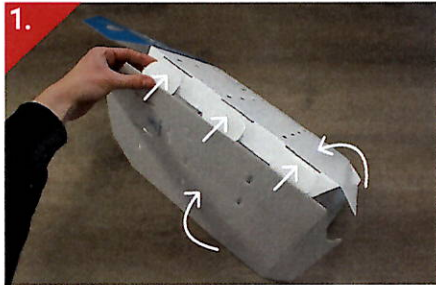
1x Drehteller inkl. Klebepunkte
1 x turntable and sticky dots

LEGENDE / LEGEND

 = Aufbauanleitung / assembly step

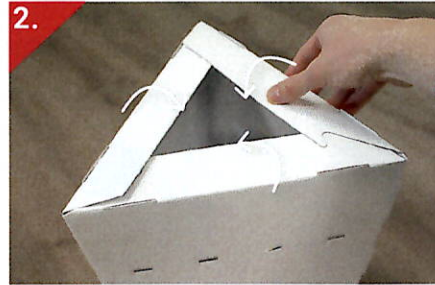
 = Teileliste / parts list

Aufbauanleitung: SCHMETZ Thekendisplay
Assembly instructions: SCHMETZ counter stand



1. Klappen Sie den Korpus seitlich zusammen und verschließen Sie ihn mit den drei Einsteckern an der offenen Seite.

Fold the body together at the side and close it on the open side with the three tabs.



2. Verschließen Sie die Bodenlaschen. Klappen Sie dazu die Laschen nacheinander nach innen bis sie sich gegenseitig arretieren.

Close the bottom flaps. To do this, fold the flaps inwards one after the other until they lock together.



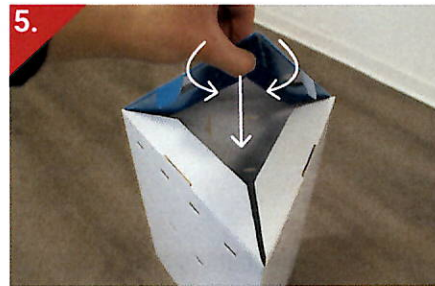
3. Verbinden Sie den Boden und den Korpus an allen drei Seiten mit den sechs dafür vorgesehenen Einsteckern.

Connect the bottom and the body on all three sides with the six tabs.



4. Klappen Sie die beiden Laschen am Korpus nach innen.

Fold the two flaps on the body inward.



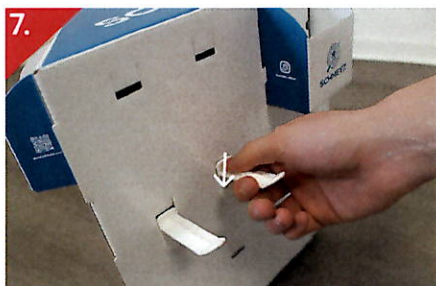
5. Klappen Sie anschließend die beiden Laschen am Deckel ebenfalls nach innen und schließen Sie den Deckel mit den Einsteckern.

Fold the two flaps with tabs of the top inward and close the top with the tabs.



6. Setzen Sie den Dispenser in die entsprechenden Schlitzte ein. Führen Sie dazu zunächst die Laschen in die Schlitzte ein und führen Sie den Dispenser anschließend senkrecht nach unten bis er einrastet.

Hook the dispensers into the corresponding slots. To do this, first insert the tabs into the slots, then guide the dispenser vertically downwards until it clicks into place.



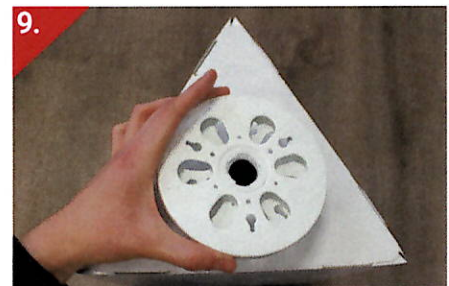
7. Stecken Sie die Warenhaken in die Ausstanzungen im Korpus ein.

Insert the product hooks into the punched holes of the body.



8. Befestigen Sie mindestens drei Klebepunkte auf dem Drehteller.

Stick at least three adhesive dots on the turntable.



9. Platzieren Sie den Drehteller auf der Unterseite des Displays (Kreisaussparung beachten) und drücken Sie den Drehteller fest an.

Place the turntable on the underside of the display (mind the holes) and press it firmly in place.